

水道修理業者に対するユーザーの意識調査



調査実施の概要

※調査の企画・設計：プロペラ企画

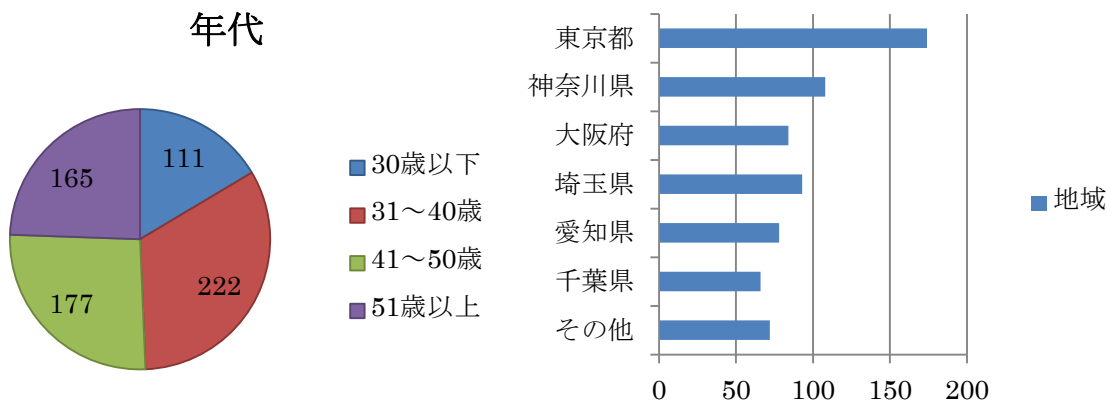
※水道修理業者に対するユーザーの意識調査

※調査方法

- ・調査時期：2015年7月1日～2015年8月31日迄
- ・調査方法：本サイトを利用して修理依頼をしたユーザーにメールによるアンケート協力及びその他 Q&A を利用したアンケート協力
- ・調査対象地域：全国
- ・調査対象者：全国で本サイトを利用して修理依頼の利用経験がある方
- ・有効回答数：675人

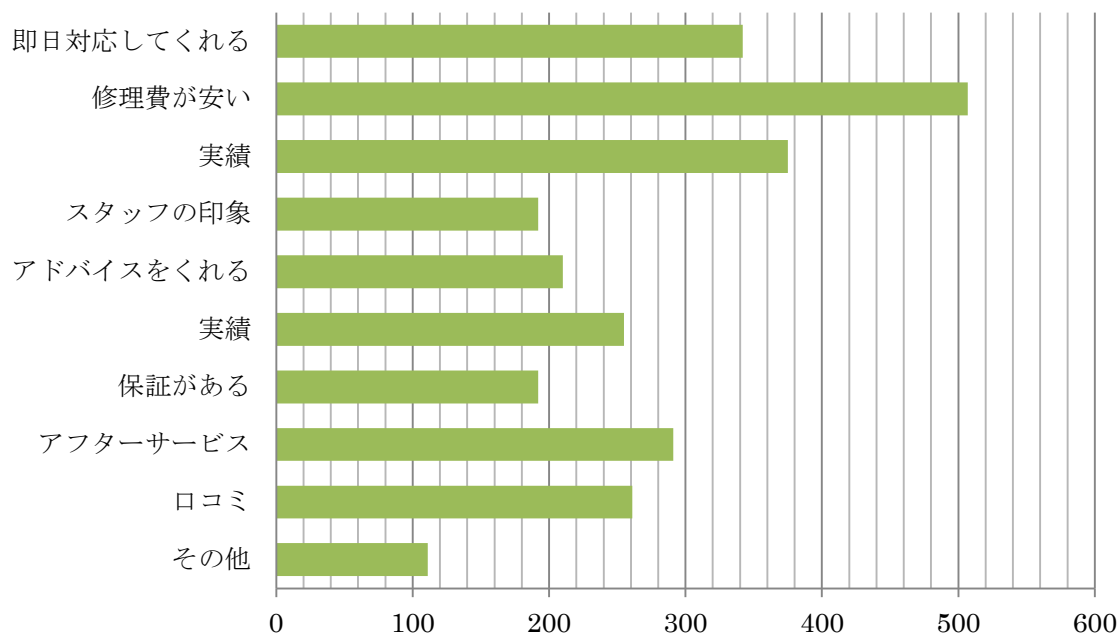


回答者属性 n= 675

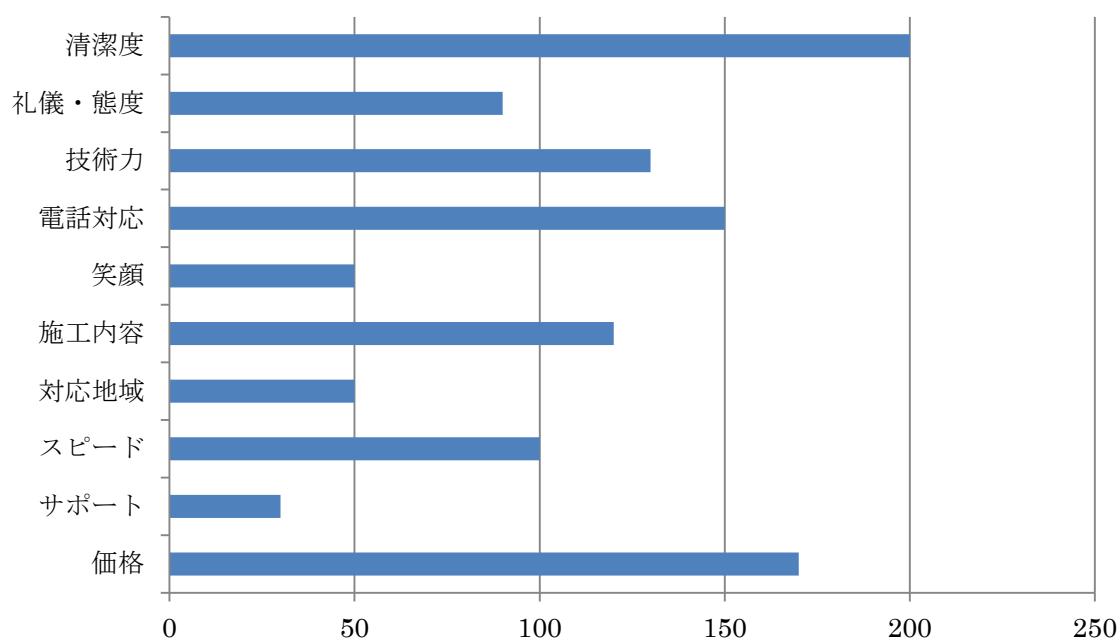




あなたが水道修理業者を選ぶ際に重要視する項目を教えてください。
(複数回答)



あなたが水道業者を選んだ時の基準を教えてください。(複数回答)





水道修理業者 調査 n= 675

あなたが利用した水道修理業者を教えてください。

